



## Anleitung zur Installation von Microsoft Office 365

### Vorbemerkung:

Alle Studierenden können Office 365 auf bis zu 5 Geräten kostenfrei nutzen. Enthalten sind in diesem Softwarepaket die folgenden Programme:



**Voraussetzung** für die Nutzung ist eine studentische E-Mail-Adresse der Hochschule RheinMain (vorname.nachname@student.hs-rm.de).

Während des Installationsprozesses werden E-Mails an diese Adresse gesendet. Diese E-Mails müssen abgerufen und gelesen werden können.

Diese Anleitung beschreibt das Vorgehen zur Installation für einen PC mit Windows 8 bzw. 8.1. Die Unterschiede zu Windows 7 sind aber äusserst gering.

Das Vorgehen gliedert sich in *vier Teile*:

1. Registrierung bei SoftwareOne
2. „Kauf“ von Office 365 über SoftwareOne
3. Ggf. Deinstallation einer bereits installierten Version von Microsoft Office
4. Installation von Office 365

### Installationsanleitung

1. **Registrieren** Sie sich auf der folgenden Webseite:  
<https://academic.softwareone.com/hsrheinmainstud/>  
Dabei müssen Sie als Emailadresse die Hochschuladresse angeben.

#### Beispiel:

The screenshot shows a webpage from Hochschule RheinMain. At the top, it says 'Hochschule RheinMain' and 'Information für alle Studierende'. The main text states: 'Dank der Zusammenarbeit mit SoftwareONE haben Sie in diesem Verkaufsportale die Möglichkeit, das Programm „Microsoft Office 365“ kostenlos zu erhalten. Das Angebot „Office 365“ umfasst die Nutzung von allen Office-Programmen (Word, Excel, PowerPoint, OneNote, Outlook, Publisher, Access, inkl. Updates) für 12 Monate. Diese Lizenz erlaubt Ihnen die Installation der Programme auf 5 PCs bzw. Macs und auf einem mobilen Gerät.' Below this, it says: 'Beachten Sie unbedingt, dass Sie bei der Bestellung ausschließlich Ihre Hochschul-Mailadresse (vorname.nachname@student.hs-rm.de) verwenden. Nur so sind Sie autorisiert, hier zu bestellen. Es gilt die Voraussetzung, dass Sie zum Zeitpunkt Ihrer Bestellung an der Hochschule immatrikuliert sein müssen. Ihre persönlichen Daten werden vertraulich behandelt und weder für Werbezwecke benutzt, noch an Microsoft weitergeleitet. Bei Fragen und/oder Problemen können Sie sich gerne an die Mailadresse it-support@hs-rm.de wenden.' At the bottom, there are three columns: 'Registrieren / Anmelden' with buttons for 'Registration' and 'Anmeldung'; 'Produkte finden' with a 'Produkte' button; and 'Support' with buttons for 'FAQ' and 'Impressum'.



### Registrationsbestätigung

Vorname:  Nachname:

Email-Adresse:  ✓

Passwort:

Passwort bestätigen:

- a. Wenn alles korrekt eingegeben wurde, dann kriegen Sie die folgende Bestätigungsmeldung und eine Email an Ihre Hochschul Adresse.

### Registrationsbestätigung

Ihr Benutzerkonto wurde erstellt. Sie erhalten in Kürze eine Email zur Bestätigung der angegebenen Email-Adresse.

- b. Öffnen Sie die Mail von SoftwareOne und bestätigen Sie die Registrierung mit einem Klick auf den entsprechenden Link.

SoftwareONE Academic  
Portal

Hallo,

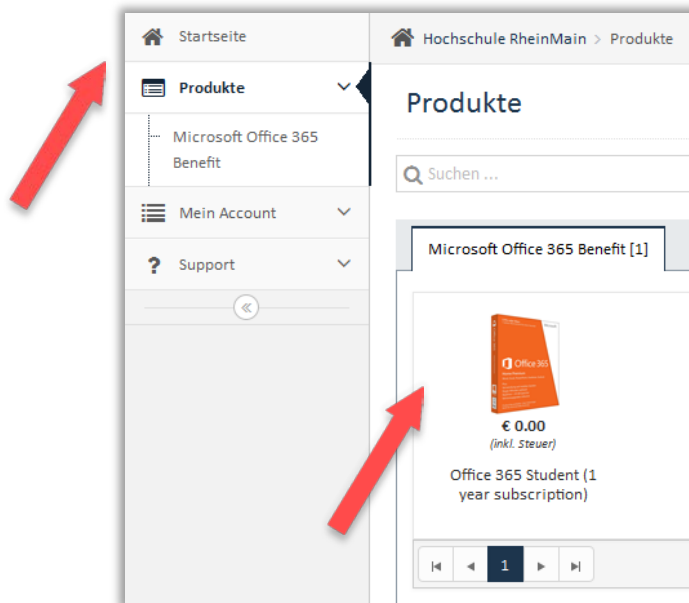
Bitte klicken Sie auf den nachfolgenden Link, um ihre Registration (Hochschule RheinMain) zu bestätigen

[Bestätigungslink](#)

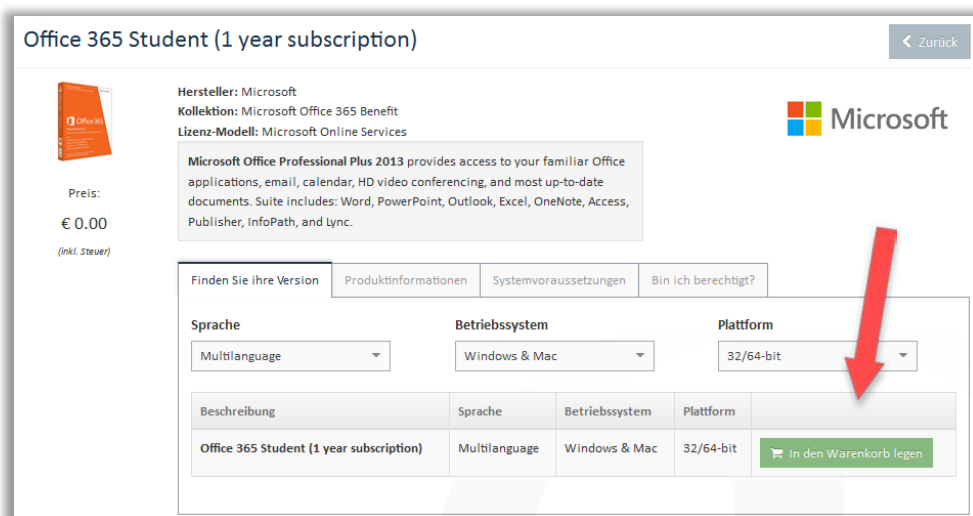


## 2. Office 365 finden und „kaufen“

- a. Unter dem Link „Produkte“ finden Sie nun Office 365. Klicken Sie das Produkt an

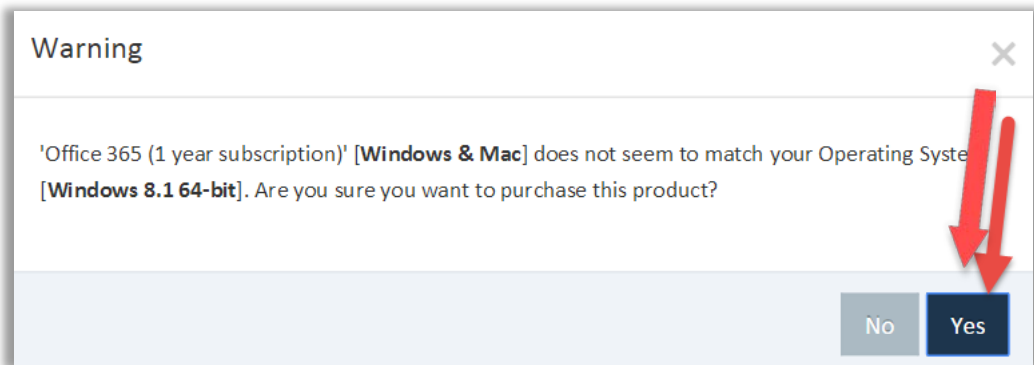


- b. Sie können alle voreingestellten Parameter belassen.  
Fügen Sie es anschliessend Ihrem Einkaufswagen hinzu.

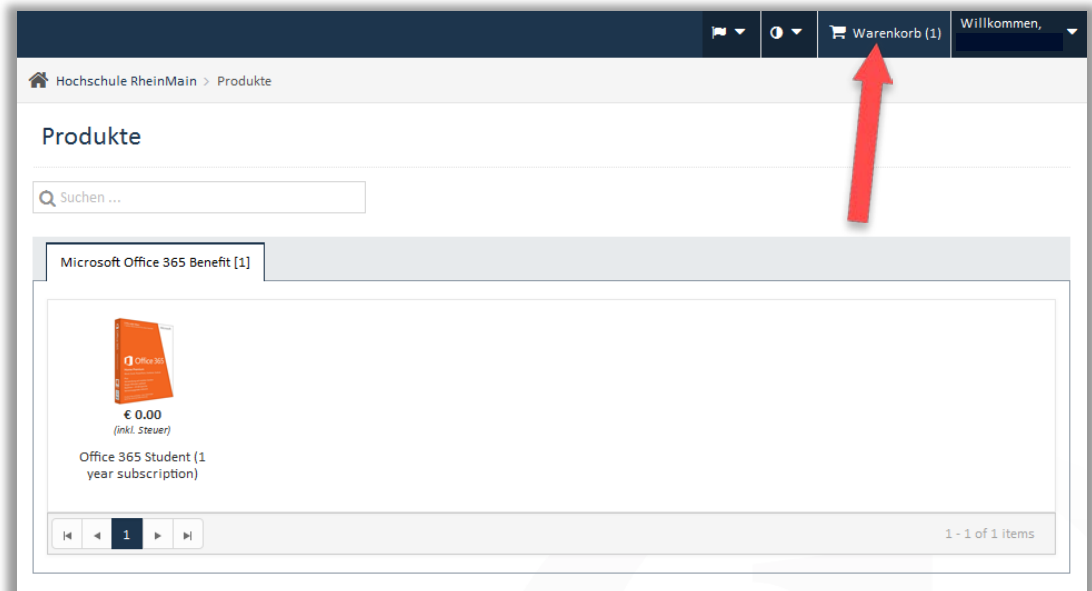




- c. Sollte eine Warnung erscheinen, die Ihnen sagt, dass Ihre Auswahl nicht zu Ihrem Betriebssystem passt, dann dürfen Sie diese Warnung ignorieren, respektive auf YES klicken.



- d. Abschluss des Einkaufs:  
Gehen Sie oben rechts zum Einkaufswagen





- e. Sie werden nochmals darauf hingewiesen, dass nur E-Mail-Adressen der Hochschule zum Bezug berechtigt sind. Wählen Sie hier Bestellung.

Hochschule RheinMain > Warenkorb

### Warenkorb

Menge	Preis
1	€ 0.00

(inkl. Steuer)

**Entfernen**

**Bin ich berechtigt? Um dieses Produkt zu erwerben benötigen Sie:**

- Sie müssen eine Email-Adresse endend in '@student.hs-rm.de' registriert und bestätigt haben um sich zu qualifizieren. ⚠️  
(Überprüfung erfolgt automatisch während des Bestellvorgangs)

Total: € 0.00

**Bestellung**

- f. Jetzt kommt der Bestellungsprozess:  
Wählen Sie hier immer Weiter

### Bestellung

1 Verifizierung 2 Haftungsausschluss 3 Rechnung 4 Zahlung 5 Zusammenfassung

Sie sind dazu berechtigt, diese Produkte zu kaufen. ✓

Menge	Preis
1	€ 0.00

(inkl. Steuer)

**Zurück** **Weiter**



- g. Kontrollkästchen abhaken und Akzeptieren drücken – dann Weiter.

Bestellung

Verifizierung 2 Haftungsausschluss 3 Rechnung 4 Zahlung 5 Zusammenfassung

Microsoft Online Services

Basieren auf: null  
Vertragsnummer: null  
Enrollment No: null

Bitte lesen und akzeptieren Sie den Haftungsausschluss für die folgenden Produkte:

	Menge	Preis
Office 365 Student (1 year subscription) Microsoft Online Services Multilanguage - Windows & Mac - 32/64-bit	1	€ 0,00 <small>(inkl. Steuer)</small>

Haftungsausschluss

Ich habe die Vertragsbestimmungen gelesen und akzeptiere diese.

- h. Nun alle Angaben für die Rechnung machen. Hier muss **zwingend** als Land **Deutschland** gewählt werden – anschliessend Weiter:

Bestellung

Verifizierung 2 Haftungsausschluss 3 Rechnung 4 Zahlung 5 Zusammenfassung

Vorname:

Nachname:

Adresse 1:

Adresse 2:

Adresse 3:

PLZ:

Stadt:

Land:

Region/Provinz:

Landkreis:




- i. Kosten 0 Euro pro Kunde.

**Bestellung**

Verifizierung     Haftungsausschluss     Rechnung     **Zahlung**     Zusammenfassung

**Zahlungsübersicht**

	Menge	Stückpreis	Total Preis	Rabatt	Steuer	Netto Preis (inkl. Steuer)
 Office 365 Student (1 year subscription) Microsoft Online Services Multilanguage - Windows & Mac - 32/64-bit	1	0.00	0.00	---	19.00%	0.00
Total € exkl. Steuer						0.00
Total € Steuer 19.00%						0.00
Total € inkl. Steuer						0.00
Rechnungsbetrag						0.00

**Zahlung mit Kreditkarte**  
Keine Zahlung notwendig.

Gekauft von: SoftwareONE Deutschland GmbH  
[Nutzungsbedingungen](#)

Zahlung verarbeitet durch: SoftwareONE Deutschland GmbH  
[Nutzungsbedingungen](#)

Betreiber durch: **wirecard**

[← Zurück](#)    [Weiter →](#)

- j. Am Schluss kommt der Überblick. Mit Weiter wird der ganze Prozess abgeschlossen.
- k. Sie erhalten nun zwei Mails an Ihre Email Adresse. In einem der Mails finden Sie den Zugang zu Ihrem persönlichen Microsoftkonto für den Download und die Installation des Office 365.:

SoftwareONE Account Portal

Hallo, Max Mustermann.

Please wait up to 10 minutes for any Azure product purchase to be linked to your Azure account. You may use the following login information to access all of your Azure products:

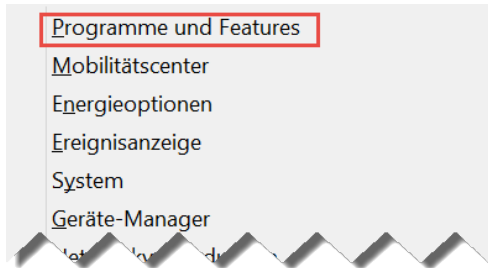
Username: [hsrhinm32@hsrheinmain.onmicrosoft.com](mailto:hsrhinm32@hsrheinmain.onmicrosoft.com)  
Passwort: [WzlyR0SE](#)

<https://login.microsoftonline.com>

softwareONE  
The Software Licensing Experts

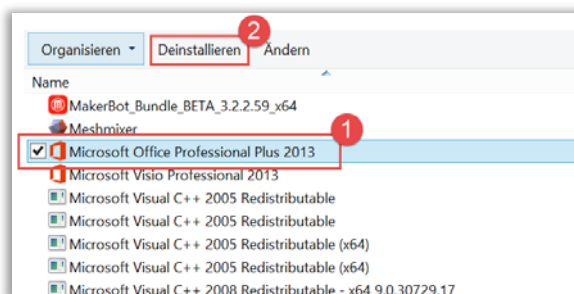
### 3. Deinstallieren Sie bereits bestehende Installationen von Office.

#### a. Windowstaste + X → Programme und Features



Windows 7 –NutzerInnen gehen in die Systemsteuerung und finden dort Programme und Features.

#### b. Microsoft Office markieren und deinstallieren.

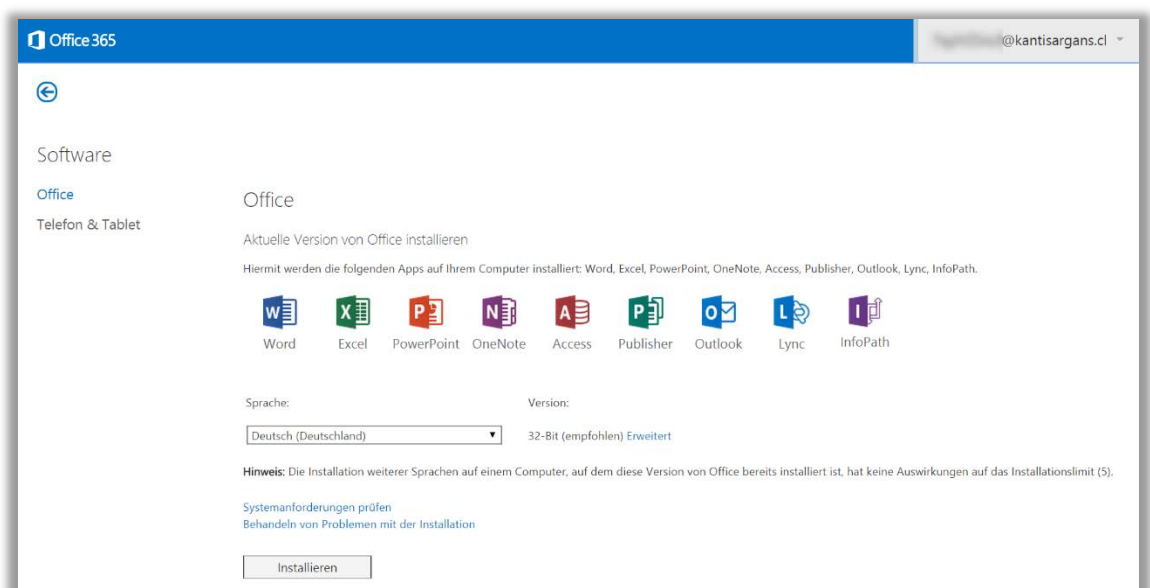


Folgen Sie den Anweisungen.

#### c. Starten Sie den Computer nach Abschluss der Deinstallation neu.

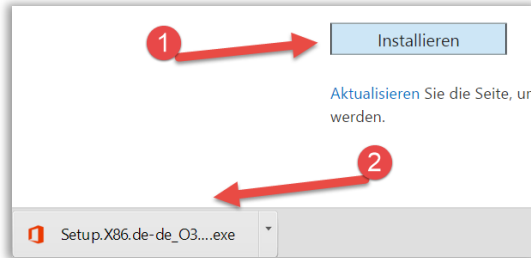
### 4. Die Installation auf einem Endgerät

- a. Besuchen Sie nun die Seite <https://login.microsoftonline.com> und loggen Sie sich ein.  
Die Logindaten stehen in den Mails von SoftwareOne.





- b. Sie können hier noch die Version wählen. Standardmässig wird die 32-Bit-Version vorgeschlagen.  
Diese läuft auf allen Systemen, auch dann wenn Sie ein 64-Bit Betriebssystem installiert haben.  
Ein Mausklick auf Installieren lädt eine kleine Datei herunter:



- c. Mit einem Doppelklick auf diese Datei und der Bestätigung der Sicherheitsrückfrage wird nun Office auf Ihrem Gerät installiert. Dabei können Sie bereits nach sehr kurzer Zeit mit dem Office arbeiten. Das Arbeiten ist nämlich während der Installation möglich.
- d. Kurz vor dem Ende der Installation wird nach dem Standarddateiformat der Officedateien gefragt. Wählen Sie hier das Office OpenXML-Format



## 5. Ein Hinweis am Schluss.

Mit dieser Version von Office können Sie mit Ihren Mobilgeräten und der App Office Mobile auf die Daten in Ihrer Cloud zugreifen und diese auch bearbeiten. Viel Spass!