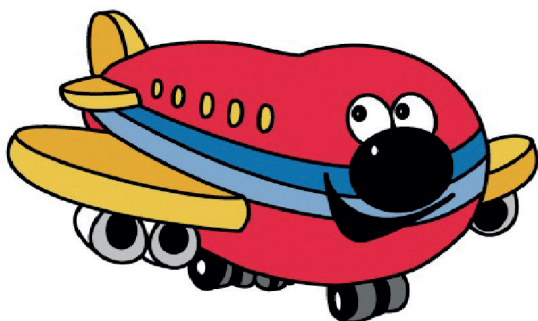


# AD-HOC KINDERBETREUUNG

FLUGGI-Land

für Beschäftigte der  
Hochschule RheinMain



## WAS IST DIE AD-HOC KINDER- BETREUUNG VON FLUGGI-LAND?

- Kurzzeitige und kurzfristige Kinderbetreuung für Kinder von 1 - 6 Jahren
- Betreuungseinrichtungen:  
1 bis 3 Jahre: Konradinallee 10,  
65189 Wiesbaden  
3 bis 6 Jahre: Konrad-Adenauer-Ring 41,  
65187 Wiesbaden
- Mo bis Fr von 7:00 - 18:00 Uhr geöffnet, sowie an Wochenfeiertagen
- Professionelle und engagierte Pädagog:innen, die von einem engagierten Team unterstützt werden

## FLUGGI-LAND SPRINGT EIN, WENN DIE REGELBETREUUNG AUSFÄLLT, ALSO WENN...

- die Regelbetreuung geschlossen ist (z.B. durch Konzeptionstage) oder mehrere Tage ausfällt (z.B. durch Kita-Streiks)
- die privat organisierte Betreuung (durch Krankheit/ Urlaub der Tagesmutter/des Tagesvaters/von Familienmitgliedern usw.) ausfällt

## WIE MELDEN SIE IHR KIND AN?

- Spätestens einen Tag vor der gewünschten Betreuung bis 16 Uhr
- Per Telefon: täglich zwischen 14:00 und 16:00 Uhr unter der Hotline-Nr.: **069 3400-78687**
- Am Wochenende läuft ein Anrufbeantworter, der Sonntag nach 16:00 Uhr abgehört wird, so dass die Anmeldung für Montagmorgen bis Sonntag möglich ist.

## WIE OFT KÖNNEN SIE ALS MITARBEITER:IN DER HOCHSCHULE FLUGGI-LAND NUTZEN?

- 20 Tage pro Jahr kostenfrei



Weitere Informationen auf der Webseite:  
[www.terminalforkids.de/fluggi-land-wiesbaden](http://www.terminalforkids.de/fluggi-land-wiesbaden)

## **Kontakt Familienservicestelle**

Regina Müller  
familienkompass@hs-rm.de  
[www.hs-rm.de/familienkompass](http://www.hs-rm.de/familienkompass)  
+49 611 9495 2345

Stand: Dezember 2025