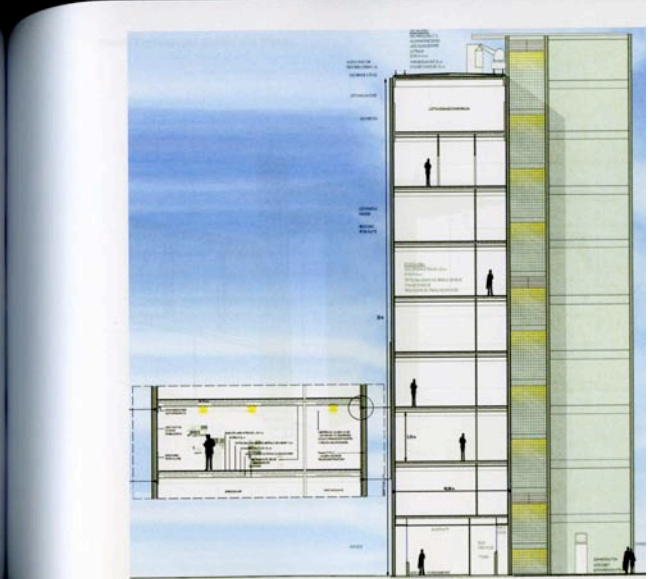


Forschungsprojekt:
Methoden für eine Bauaufnahme der
Moderne anhand der aktuellen
Thematik eines exemplarischen
Objekts



Projektname : **Abrißbauten der Nachkriegsmoderne.**
Methoden der Dokumentation gefährdeter Bauten.
Pilotprojekt zum Philosophicum von Ferdinand Kramer,
Universitätsgelände Frankfurt



Möbelverzeichnis

SPERRHOLZKLAPPSTUHL

Entwurf: Nico Kralij
Stol, Slowenien
1956, Designklassiker

Maße: 640 x 570 x 650 mm
Sitzhöhe: 390 mm

